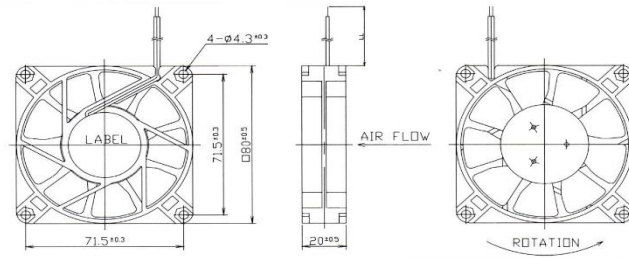


F8020APタイプ (80×80×20)

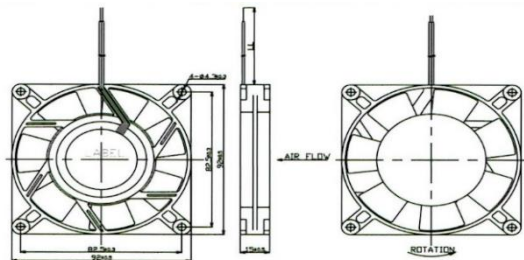
(ボールベアリングタイプ)



品番 Model	F8020AP-12KCW	F8020AP-24KCW			
定格電圧 (V)	12	24			
使用電圧範囲 (DCV)	10.2~13.8	20.4~27.6			
定格電流 (A)	0.22	0.12			
定格入力 (w)	2.64	2.88			
最大風量 (m ³ /min)	0.65	0.65			
最大静圧 (Pa)	2.4	2.4			
A特性音圧レベル(dB)	30	30			
回転速度 (min ⁻¹)	2800	2800			
期待寿命 (H)	50000 常温, 常湿 (Room temp-humidity)				

F9215APタイプ (92×92×15)

(ボールベアリングタイプ)



品番 Model	F9215AP-12LCW	F9215AP-24JCW			
定格電圧 (V)	12	24			
使用電圧範囲 (DCV)	10.2~13.8	20.4~27.6			
定格電流 (A)	0.2	0.1			
定格入力 (w)	2.4	2.4			
最大風量 (m ³ /min)	0.7	0.5			
最大静圧 (Pa)	32.4	22.5			
A特性音圧レベル(dB)	32	31			
回転速度 (min ⁻¹)	3000	2500			
期待寿命 (H)	50000 常温, 常湿 (Room temp-humidity)				